

STAVAJÍCÍ
ZABRÁDLÍ

STAVAJÍCÍ
BETONOVÁ
ZÁMKOVÁ
DLAŽBA

VENKOVNÍ
CHODNÍK

STAVAJÍCÍ
OBRUBNÍK

KAČÍREK

KANALIZE
(DESTOVA)

NOVÁ BETONOVÁ
ZÁMKOVÁ DLAŽBA

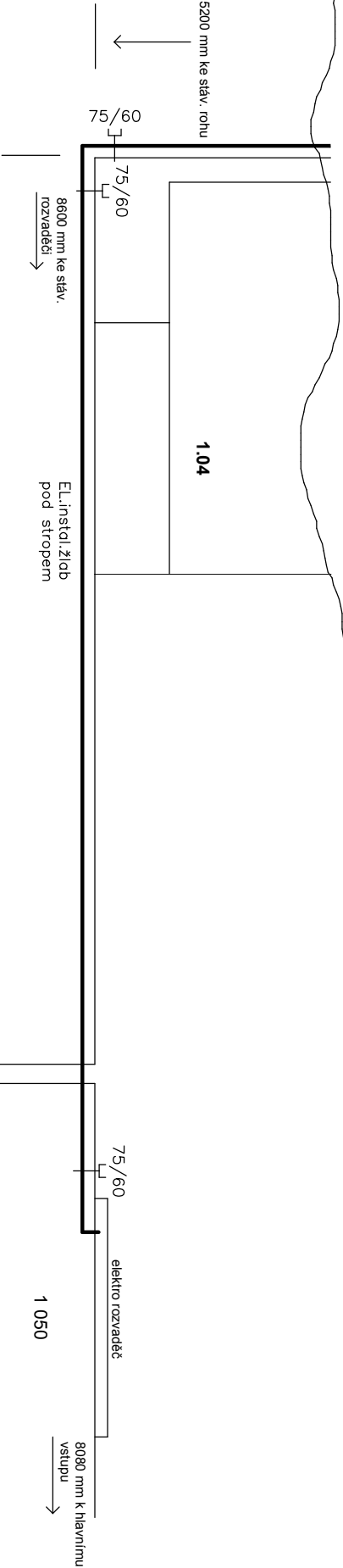
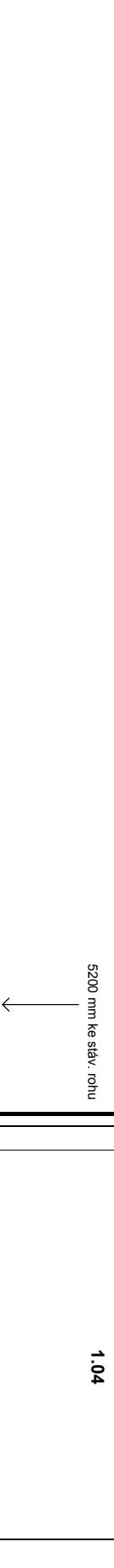
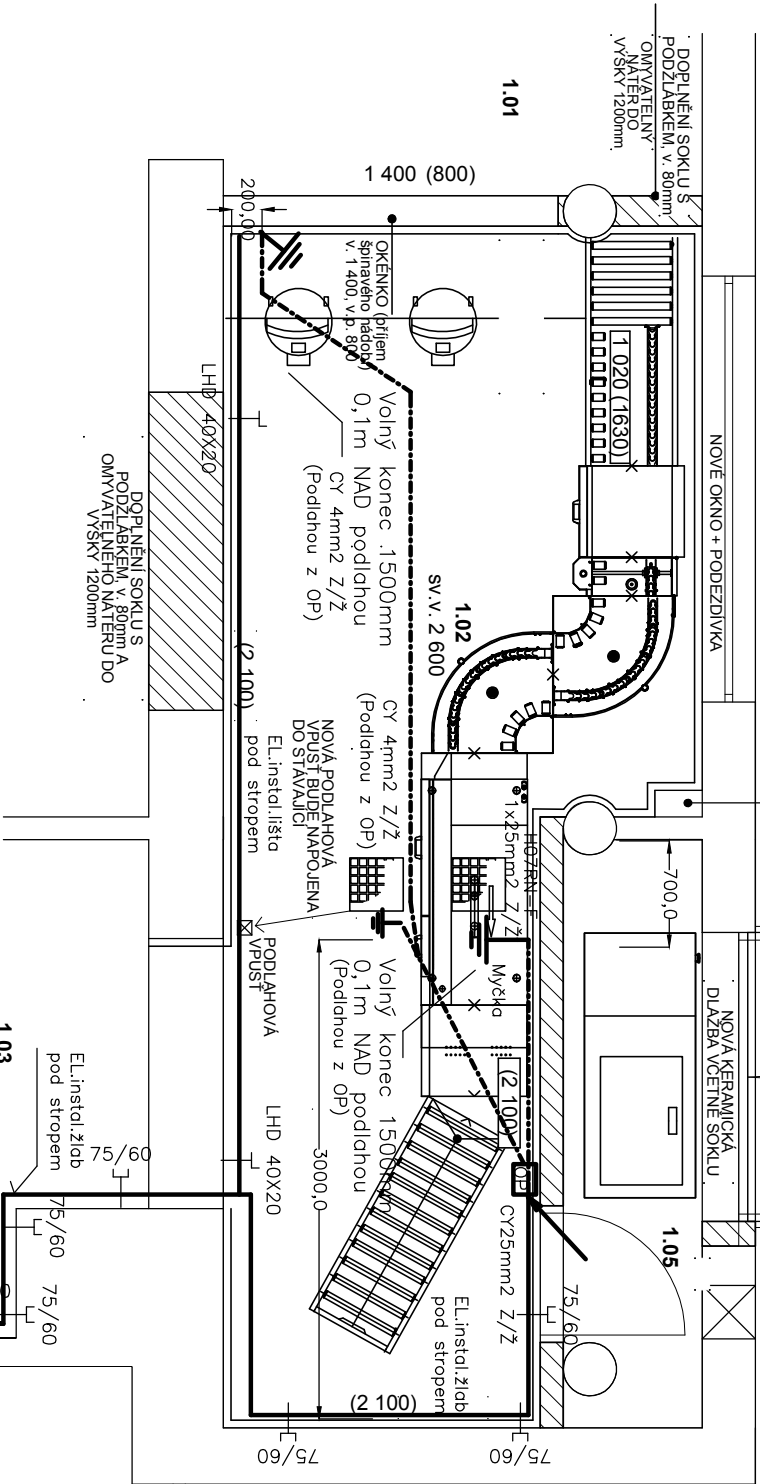
NOVÁ KERAMICKÁ
DLAŽBA VEŠTĚNÉ SOKLU

NOVÝ
OBRUBNÍK

NOVÉ OKNO + PODEZDÍVKA

DOPLNĚNÍ SOKLU
PODZLABKEM, v. 80mm
OMÝVATELNÝ
NÁTER DO
VÝŠKY 1200mm

č.m.	místnost	plocha
1.01	JÍDELNA	--
1.02	MYTÍ ŠPIN. NÁDOBÍ	20,48 m ²
1.03	KUCHYNĚ	--
1.04	KUCHYNĚ	--
1.04	BLOODPAD	3,90 m ²



OCHRANA PŘED NEB.DOTYKEM SE PROVEDE
DLE ČSN 33 2000-4-41 ed.2
AUTOMAT. ODPOJENÍM OD ZDROJE
V KUCHYNI ZVÝŠENÁ OCHR.POSPOJENÍM
DOPLNĚKOVÁ PROUD.CHRÁNÍČI

EL.INSTALACE SE PROVEDE KABELY TYPU CYKY
KABELY SE ULOŽÍ DO EL.INSTAL.LIŠT (ŽLABŮ)

VÝŠKA VYPÍNAČŮ cca 1,2m NAD PODLAHOU
VÝŠKA ZÁSUVEK DLE POŽADAVKŮ GASTRO

Ochranné pospojení se provede z OP
(svorkovnice EPS2+krabice KO 125E)
OP osadit cca 0,5m nad podlahou

3+PEN ~50Hz 3x230/400V TN-C-S

VYPRACOVAL ing.HETTNER lod.		ODP.PROJ.PROFESÍ	KONTROLOVAL	ODP.PROJ.STAVBY	<i>projekty ELEKTRO</i> ing.HETTNER Lod Hřebčská 2632, 272 01 KLADNO hettner@icloud.cz
OKRES: Středočeský	OBEC: Kolín				
INVESTOR: město Kolín, Karlovo nám.78, Kolín 280 12					
NÁVRH A ÚPRAVY DISPOZICE MYČKY STOL.NÁDOBÍ školinů kuchyně 3.ZŠ Kolín–Prok.Velického 633 ELEKTRO					
ZAK.CÍSLO: 2250					
ARCHIVNÍ CÍSLO					
C.VYKRESU					
Situční schéma – OCHR.POSPOJENÍ					
2250/08/20					
EO2					